

Niveausensor serie ENS...



Met keramische meetcel, afgeschermd kabel en een speciaal ontwikkelde behuizing van edelstaal biedt Condor een precisie niveausonde voor de meest voorkomende toepassingen waaronder bijvoorbeeld afvalwater. De behuizing is zo ontworpen dat deze bescherming biedt tegen mechanische invloeden op de meetcel. De beschermkap kan simpel verwijderd en gereinigd worden. Het toepassen van een grote meetcel maakt deze sensor nagenoeg ongevoelig voor vervuiling. De afgeschermd PE-kabel beschermt het uitgangssignaal (4-20 mA) tegen elektro-magnetische invloeden. De niveausensor ENS wordt ook geleverd in een Ex-uitvoering.



Technische gegevens:

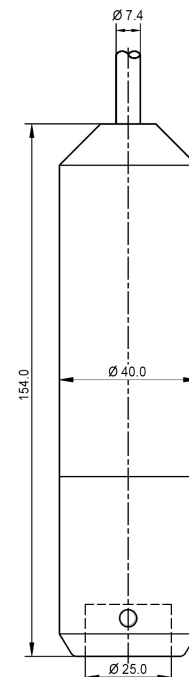
Meetbereik	0-100 mbar/cm-waterkolom, 0-400 mbar/cm-waterkolom en 0-10 bar/mtr-waterkolom
Max. overdruk	resp. -0,3 tot 4 bar, -1 tot 6 bar en -1 tot 10 bar
Uitgangssignaal	4-20 mA, 2-draads
Nauwkeurigheid	< 0,2% van de volledige schaal
Insteltijd	200 ms (andere waarden op aanvraag)
Hulpspanning	9...32 V DC, max 30 mA (12...30 V bij Ex-uitvoering)
Temperatuurbereik	-25...+80°C (-25...+120°C) (-25...+50°C bij Ex-uitvoering)
Temperatuurinvloed	< 0,015 %/K van de meetspanning
Behuizing	RVS 1.4404
Beschermingsgraad	IP68
Elektrische aansluiting	PE-kabel met Kevlar vlechtwerk, aderdoorsnede 0,34 mm ² , capillair en filter.
Ex-klasse	EEx ia IIC T6



Toebehoren:

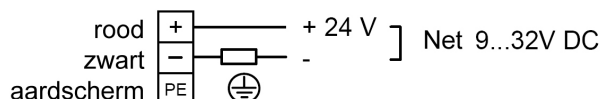
Ophangbeugel CKL 801 van verzinkt staal voor het eenvoudig bevestigen van de sensor.

Afmetingen:



Elektrische aansluiting:

4...20 mA, 2-draads



Hoogeindsestraat 5
NL - 5447 PD Rijkevoort
Nederland
T: +31 (0) 485 - 371318
F: +31 (0) 485 - 371918
info@pompentechniek.nl
www.pompentechniek.nl